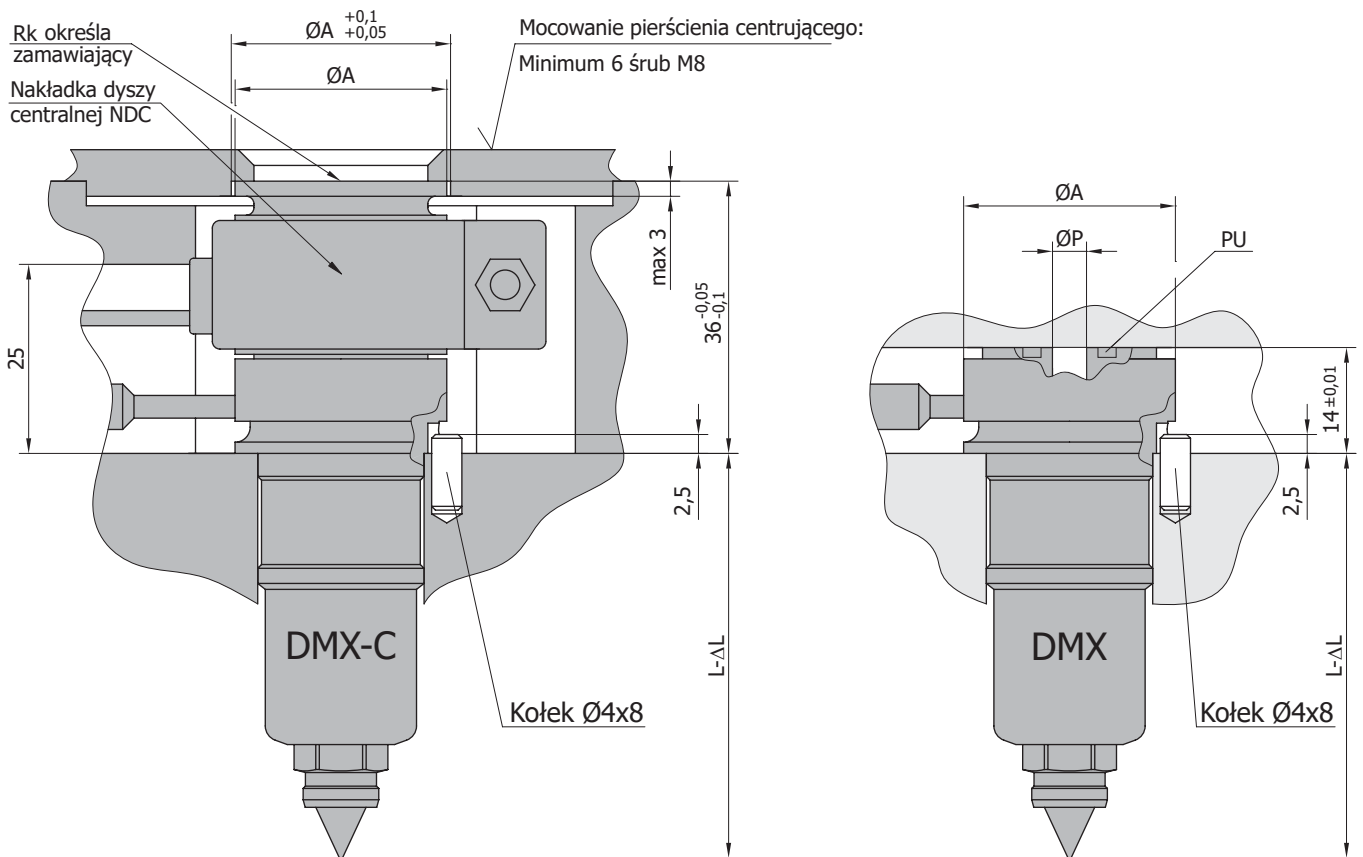
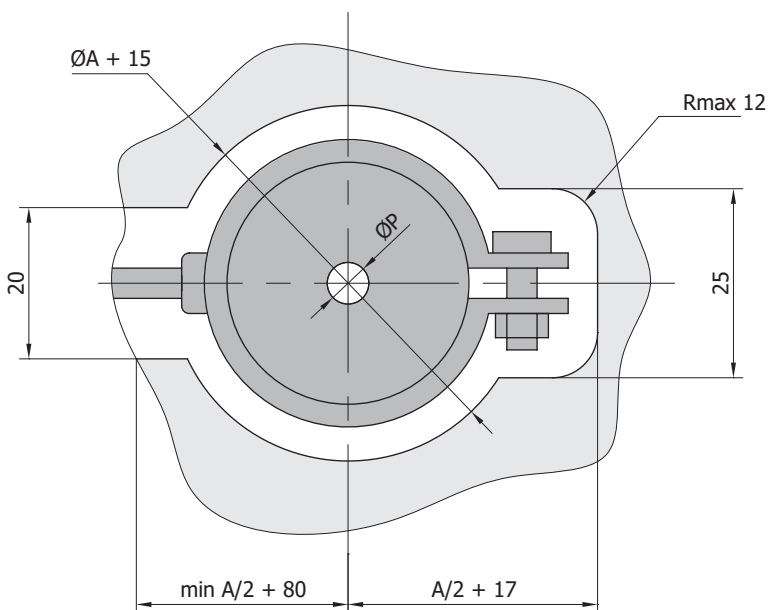


Dysze centralne DMX-C i dolotowe DMX



Uwaga:

- $\Delta L \approx 0,0025 L$ – wymiar uwzględniający rozszerzalność cieplną dyszy.



KS
KT

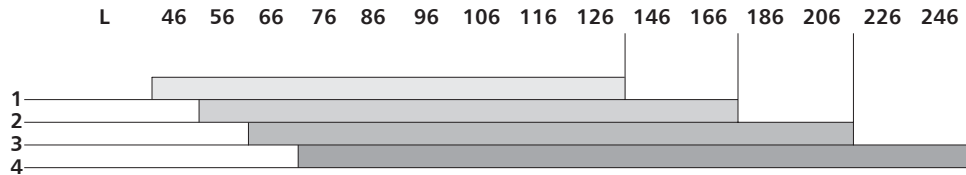
KS – końcówka standardowa. Przetwórstwo wszystkich tworzyw nie wzmocnionych i bez dodatków uniepalniających. Temperatura przetwórstwa do 280°C. Nie stosować do PP.

KT – końcówka specjalna. Przetwórstwo wszystkich tworzyw w tym tworzyw wzmocnionych oraz tworzyw z dodatkami uniepalniającymi. Temperatura przetwórstwa do 360°C.

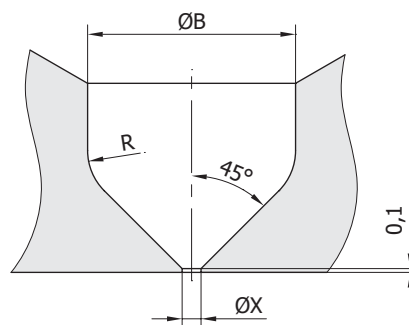
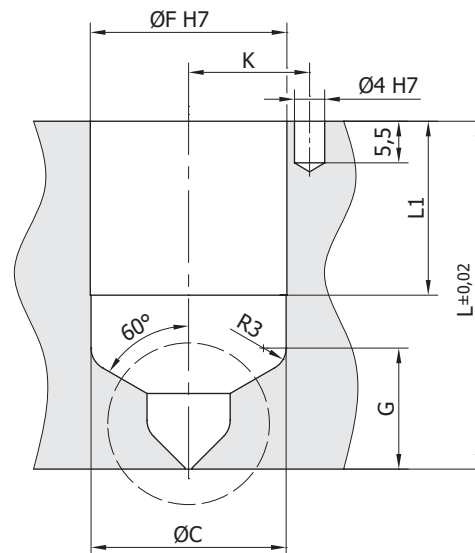
Dysze centralne DMX-C i dolotowe DMX

Typ dyszy		Ø A	Ø B	Ø C	Ø F	G	K	R	Ø P	Ø X
DMX	1	32	11	25,8	26	16	15,5	3	5,5	0,8÷2,0
	2	36	13	28,8	29	20	17,5	3	7	1,0÷2,5
DMX-C	3	40	17	31,8	32	21	19	4	9	1,2÷3,0
	4	48	21	38,8	39	24	22,5	4	12	1,6÷4,0

L	L1			
	1	2	3	4
46	17	-	-	-
56	17	17	-	-
66	17	22	22	-
76	22	27	27	27
86	22	27	27	27
96	22	27	36	36
106	27	36	36	36
116	27	36	36	36
126	27	36	36	46
146	-	46	46	46
166	-	46	46	46
186	-	-	56	56
206	-	-	56	56
226	-	-	-	66
246	-	-	-	66



Zabudowa dysz DMX-C oraz DMX



Sposób zamawiania:

Typ dyszy / Długość dyszy / Rodzaj końcówki / Rk
 Przykład: DMX-C-2 / L=66 / KS / Rk=20